

DESTINAZIONE DELLE AREE: ROSSETTA

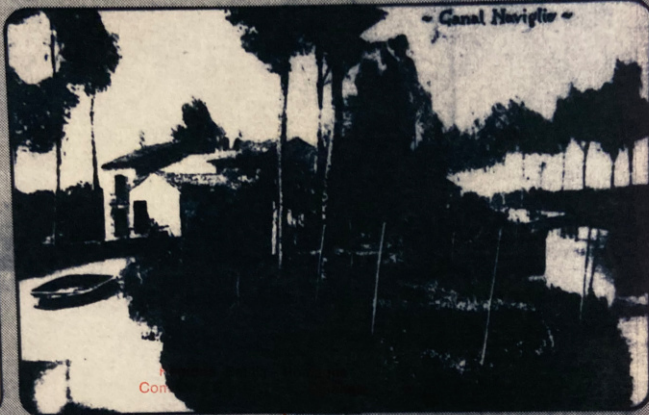
ZONE OMOGENEE (ai sensi del D.M. 2-4-68)

PERIMETRAZIONE TERRITORIO URBANIZZATO (art. 12 leg. Reg. 7-12-78 n. 47)

PERIMETRAZIONE CENTRO EDIFICATO (art. 17 leg. 6-8-77 n. 865)

32

PREVISIONI DI P.R.G.



Esaminato nell'adunanza del 28 APR. 1980.
n. 25

IL SEGRETARIO
F.to P. MINGARDI

P.R.G. COMUNE di Bagnacavallo

ADOPTATO CON DELIBERAZIONE CONSILIARE
N. DEL

ORDINE DEGLI ARCHITETTI
363
ARCHITETTO
MAZZOTTI
PAOLO

arch. P. MAZZOTTI

il sindaco
UBALDO GULMINELLI

ORDINE DEGLI ARCHITETTI
597
ARCHITETTO
VERLICCHI
GIOVANNI

arch. G. VERLICCHI

il segretario
DOTT. ATTILIO LANZILLOTTA

collaboratore UFFICIO DI PIANO

scala 1: 2000

